

TELECOMMANDE RF 2 CANAUX 433MHZ

Pour usage avec les récepteurs RF à deux canaux K8057/VM109
 Compatibilité limitée avec les kits : K6706 - K6706A - K6706B/G
 Génère un code 32 bit unique
 Plus de 1.000.000.000 codes possibles
 Changement facile du code
 Choix de la transmission ininterrompue ou par paquets
 Indicateurs LED
 Alimentation: pile 12V V23GA / GP23GAC,... (non incl.)
 Plage jusqu'à 30m possible (rayon visuel sans obstacles)
 Dimensions: 63 x 40 x 16mm



N°d'art.	Type	Désignation	Prix 1...
51312*	K8059	Télécommande RF	5.00

RECEPTEUR CODE RF 2 CANAUX 433MHZ

Compatible avec: K8059
 Deux sorties à contact relais NO / NF: 3A chacun
 Pour chaque sortie choix entre déclenchement par commutation ou impulsion
 Fonction d'impulsion avec minuterie de mise hors tension
 Apprentissage d'un code 32 bit unique des émetteurs K8059
 Programmez jusqu'à 31 postes
 Pas de configuration de matériel, entièrement contrôlé par logiciel
 Possibilité d'effacer la mémoire des codes pour des raisons de sécurité
 Fonctions et sorties sont indiquées par LEDs
 Fonction spéciale en mode d'impulsion: possibilité de régler les deux sorties à la fois en pressant les deux boutons d'émission simultanément
 Alimentation: 9 à 12V CA ou CC / 100mA max.
 Timers sélectionnables par sortie: 0.5s, 5s, 30s, 1min, 5min, 15min, 30min et 60min
 Portée sans obstacles et à température ambiante jusqu'à 30m
 Antenne intégrée ou externe
 Dimensions: 100 x 82mm

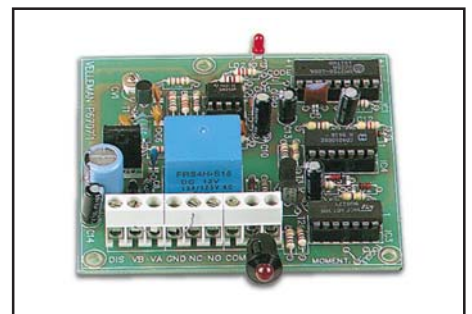


N°d'art.	Type	Désignation	Prix 1...
51311*	K8057	Récepteur RF 2 canaux	13.00

RECEPTEUR CODE RF 1 CANAL 433MHZ

En combinaison avec l'émetteur à deux canaux K6706B ou K6706G ce récepteur code RF constitue la solution idéale pour la commande à distance de certaines applications: porte de garage, serrure de porte, alarme de voiture, éventuellement combinée avec le verrouillage centralisé des portières, la commande à distance d'un éclairage intérieur ou extérieur, etc. Plus de 8000 codes sont disponibles. Par ailleurs, différents émetteurs peuvent être utilisés avec un seul récepteur et inversement.

Indication LED allumée/éteinte et pile
 Sortie relais: 10A (déclenchement par commutation ou par impulsion)
 Sortie séparée pour le branchement ou le débranchement de l'alarme K3504
 Alimentation: 2 x 9Vca ou 12 à 16Vcc / 100mA max.



N°d'art.	Type	Désignation	Prix 1...
51257*	K6707	Récepteur RF 1 canal	10.00

EMETTEUR IR UN CANAL

Cet émetteur convient pour la commande du récepteur code infrarouge K6709. Plus de 8000 codes possibles.

Spécifications

Portée émetteur / récepteur: ± 7 m
 Indication LED allumée/éteinte et pile
 Boîtier porte-clés
 Alimentation: pile 12V type (V23GA,GP23GAC)
 Dimensions: 35 x 15 x 57mm

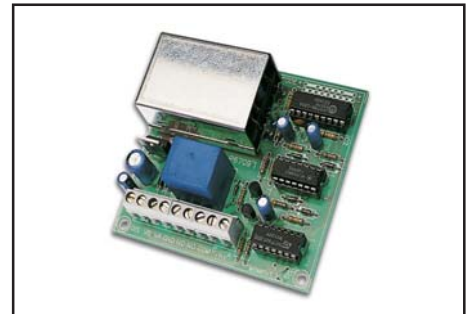


N°d'art.	Type	Désignation	Prix 1...
51228*	K6708	Emetteur IR un canal	10.00

RECEPTEUR IR UN CANAL

Spécifications

Fonctionne avec l'émetteur codé infrarouge K6708 un seul canal plus de 8000 codes possibles
 Portée émetteur / récepteur: ± 7 m
 Indication LED allumée/éteinte
 Indication LED pour la force de réception
 Sortie relais: 10A
 Déclenchement par commutation ou par impulsion
 Sortie séparée pour le branchement ou le débranchement de l'alarme de voiture K3504
 Alimentation: 2 x 9Vca ou 12 à 16Vcc / 100mA max.
 Dimensions du circuit imprimé: 76 x 84 x 30mm



N°d'art.	Type	Désignation	Prix 1...
51229*	K6709	Emetteur IR un canal	10.00

N°d'art.	Type	Désignation	Prix 1...
51221*	K6704	Emetteur IR à code, ± 10 m., boîtier en forme de porte-clefs	10.00
51222*	K6705	Récepteur IR à code, mode impulsion ou commutation, ± 10 m.	10.00

SERRURE CODÉE

Cette serrure codée peut être utilisée tant pour enclencher et couper une alarme (p. ex. le dispositif d'alarme de voiture K3504), que pour ouvrir une serrure de porte. Une LED sur le panneau de commande indique l'état de la «serrure». On peut définir le code soi-même sans difficulté. Comme le panneau de commande est entièrement fermé, la serrure peut être utilisée tant à l'intérieur qu'à l'extérieur.

Spécifications

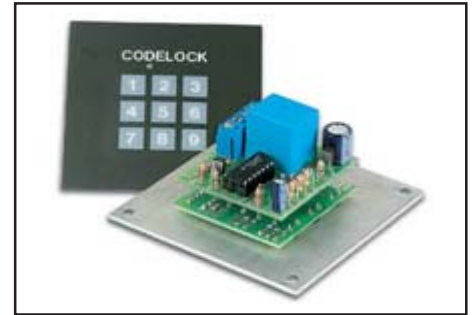
Plus de 3000 codes possible (4 chiffres)

Sortie relais: 5A / 220V

Limite de temps pour l'introduction du code: ± 5 secondes

Alimentation: 9 - 15Vcc ou 8 - 12Vca

Consommation: sortie branchée: 40mA, sortie débranchée: 0.3 μ A



N°d'art.	Type	Désignation	Prix 1...
51223*	K6400	Serrure codée	11.00

VUMETRE GEANT

Ce kit contrôle 12 lampes alignées et constitue ainsi une colonne lumineuse VU géante. Peut être raccordé à tous types d'appareils (entrée réglable isolée galvaniquement).

Spécifications

Sensibilité d'entrée: 100mV - 3V
 12 sorties triac: 24 à 240Vca / 2A
 Alimentation: 9Vca / 0.5A
 Dimensions du circuit imprimé: 170 x 85mm

N°d'art.	Type	Désignation	Prix 1...
51266*	K2620	Vu-Mètre Géant	15.00



ORDINATEUR A EFFETS LUMINEUX

Ces seize programmes différents et sept sorties créent un spectacle unique. Ce kit est utilisé pour les illuminations de fête, les discothèques, les publicités lumineuses, etc. Pour améliorer davantage le spectacle, un nombre illimité de commutateurs peuvent fonctionner en synchronisme et deux des programmes conviennent parfaitement pour faire fonctionner deux ordinateurs à effets lumineux en cascade.

Spécifications

7 sorties triac: 1.5A max.
 Tension d'alimentation des lampes: 24Vca à 240Vca
 Tension d'alimentation de la commutation: 7.5 - 9Vca / 250mA
 16 programmes
 Vitesse réglable
 Entrée pour horloge externe
 Dimensions du circuit imprimé: 134 x 79mm

N°d'art.	Type	Désignation	Prix 1...
51267*	K5201	Ordinateur à effets lumineux	10.00



STROBOSCOPE

Effet de lumière clignotant pour la discothèque. Réalisez vos propres instantanés et effets lumineux 'clignotants'. Fréquence de clignotement réglable de 2 à 20Hz.

Spécifications

Alimentation: 220V - 240Vca
 Dimensions du circuit imprimé: 87 x 65mm

N°d'art.	Type	Désignation	Prix 1...
51216*	K2601	Stroboscope	10.00



MODULE A DOUBLE VUMETRE STEREO

Ce module contient 2 Vumètres stéréo avec 2 x 5 indicateurs LED.

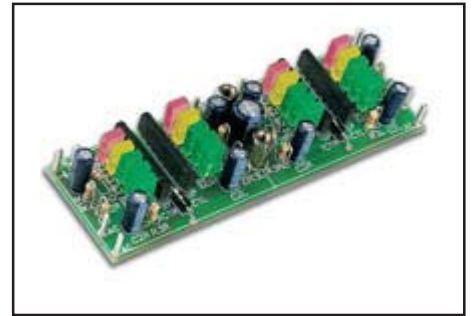
Indications: -13, -8, -3, 0, +3dB

Sensibilité: 0dB = 0.775Vrms (facilement adaptable)

Alimentation: 14 - 18Vcc / 62mA

Dimensions du circuit imprimé: 28 x 98mm

N°d'art.	Type	Désignation	Prix 1...
51211*	K2668	Module à double vu-mètre	10.00



CHENILLARD MODULE AU RYTHME DE LA MUSIQUE

Entrée réglable: 100mV - 5V

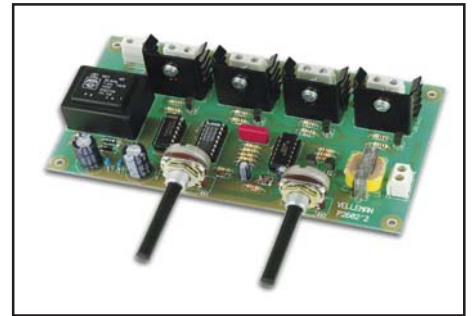
Vitesse ajustable de 0.25 à 3Hz

Alimentation: 220 - 240Vca

4 sorties triac de 2A

Dimensions du circuit imprimé: 155 x 113mm

N°d'art.	Type	Désignation	Prix 1...
51517*	K2602	Chenillard	11.00



CHENILLARD MULTIFONCTION A 4 CANAUX

Ce circuit fait plus qu'un chenillard ordinaire: ses possibilités ne se limitent pas au 'chenillement' dans les deux sens, mais s'étendent au clignotement (flip-flop) de deux groupes de lampes et au clignotement simultané de toutes les lampes. Les quatre effets de lumière se succèdent automatiquement.

Quatre sorties triac: max. 2A chacune (400W à 220V ou 200W à 110V)

Possibilité de fonctionnement synchronisé avec le réseau ou asynchrone

Vitesse de chenillement: réglable en mode asynchrone, vitesse fixe en mode synchrone

Suppression des parasites de radio en mode synchrone

Tension d'alimentation: 220Vca

Dimensions du circuit imprimé: 110 x 85mm

N°d'art.	Type	Désignation	Prix 1...
51531*	K5200	Chenillard Multifonction	12.00

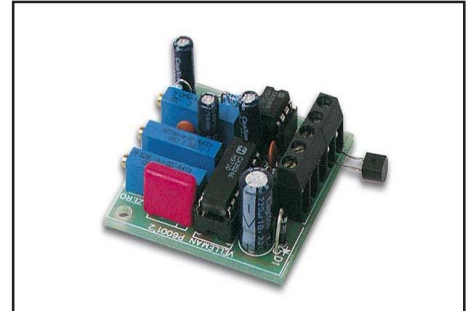


CAPTEUR DE TEMPERATURE

Ce kit a été spécialement conçu pour constituer un système de réglage et de contrôle de température en combinaison avec le K6000 ou K6002. L'avantage d'un capteur distinct réside dans le fait que la distance séparant le contrôleur même du capteur ne joue aucun rôle.

Spécifications

Plage de température du capteur: -40°C (-40°F) à +150°C (302°F)
 Modulation en largeur d'impulsion: 200µsec/°C
 Linéarité de -10°C(14°F) à 50°C(122°F): supérieure à 0.5%
 Testé jusqu'à 50m (distance circuit du capteur/contrôleur)
 Alimentation: 12Vcc (± 2V) non-stabilisé
 Courant: 20mA max.
 Dimensions du circuit imprimé: 45 x 47mm



N°d'art.	Type	Désignation	Prix 1...
51254*	K6001	Capteur de température	10.00

CAPTEUR DE TEMPERATURE AVEC AFFICHAGE LED

Ce capteur de température est équipé d'un écran à LED qui affiche consécutivement 3 données différentes : 1. la température actuelle ; 2. la température minimale atteinte ; 3. la température maximale atteinte. Un boîtier en aluminium est livré avec le capteur.

Spécifications

Thermomètre minimum et maximum
 Plage de température du capteur: -50°C (-58°F) à +150°C (302°F)
 Adaptable à la graduation Fahrenheit
 Affichage: 3 ½ digits (précision de lecture 0.1°)
 Alimentation: 12 à 15Vcc / 150mA
 Dimensions: 144 x 50 x 22mm



N°d'art.	Type	Désignation	Prix 1...
51868*	K6003	Capteur de température	45.00

THERMOSTAT A ECRAN LCD

Caractéristiques

Plage de réglage étendue: -50°C à 150°C (-60° à +300°F)
 Hystérésis réglable: 0.2 à 10° (0.5 à 20°F)
 Possibilité d'étalonnage en degrés Celsius ou degrés Fahrenheit
 Résolution: 0.1° ou 1°
 Connexion prévue pour un commutateur économique, p. ex. pour diminuer la température de quelques degrés (également possible au moyen d'une minuterie)

Spécifications

Transformateur inclus
 Sortie relais: max. 3A / 240V
 Dimensions: 124 x 62 x 65mm
 Tension secteur: 230Vca



N°d'art.	Type	Désignation	Prix 1...
51285*	K2649	Thermostat à écran LCD	49.00

ALIMENTATION 1A

Cette petite alimentation fournit une tension stable, réglable entre 1,5 et 35V à 1A. Avec le régulateur LM317, vous disposez de caractéristiques d'ondulation et d'un réglage nettement supérieur à celles des régulateurs standards. Le limiteur de courant et la protection contre la surcharge thermique se trouvent sur la puce. Livrée sans refroidisseur.

Spécifications

Courant de sortie maximal: 1.5A max.
 Dissipation maximale: 15W (avec refroidisseur)
 Tension maximale d'entrée: 40Vcc
 Dimensions du circuit imprimé: 52 x 30mm

N°d'art.	Type	Désignation	Prix 1...
51022*	K1823	Alimentation 1A	5.00



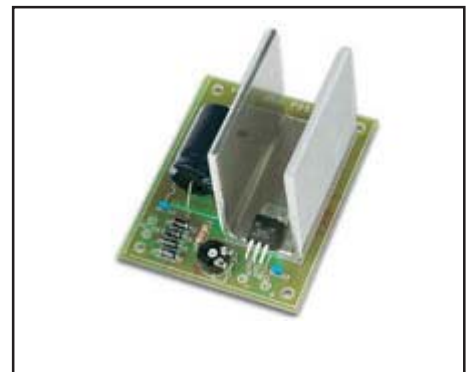
ALIMENTATION 5...14VCC / 1A

Spécifications

Tension d'entrée: 7-16Vcc / 1A
 Tension de sortie: 5-14Vcc, stabilisée
 Courant de sortie: max. 1A
 Limitation de courant et protection thermique
 Dissipation maximale: 7W

Dimensions du circuit imprimé: 77 x 61mm

N°d'art.	Type	Désignation	Prix 1...
51218*	K2570	Alimentation 5...14Vcc	8.00



PREAMPLIFICATEUR MONO UNIVERSEL

Ce kit est conçu comme circuit intermédiaire pour toutes sortes d'applications acoustiques fournissant un signal d'entrée insuffisant. Applications comme amplificateur de microphone ou pour l'adaptation de niveau.

Alimentation: 10-30Vcc / 10mA

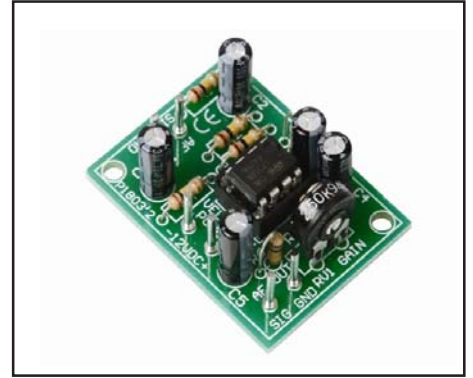
Impédance de sortie: 1Kohm

Niveau de sortie réglable: max. 40dB

Caractéristique de fréquence: 20Hz à 20kHz \pm 3dB

Signal d'entrée maximal: 40mV

Dimensions du circuit imprimé: 30 x 44mm



N°d'art.	Type	Désignation	Prix 1...
51023*	K1803	Préamplificateur mono	10.00

DISPOSITIF D'ALARME DE VOITURE

Cette alarme détecte les chutes de tension, p. ex., lors de l'allumage de l'éclairage intérieur. L'alarme possède une temporisation pour une entrée/sortie et est signalée par un son de vibreur sonore (activée) ou une LED clignotante (désactivée). Temporisations réglables individuellement. En cas d'alarme, un relais est activé pendant env. 60 s, puis il s'ensuit une réinitialisation automatique. L'appareil peut être commuté pour un signal continu ou intermittent. L'alarme est activée par le biais de la clé de contact, mais peut également être utilisée avec les kits K6708 et K6709 pour l'activation via la lumière infrarouge.

Spécifications

Détection de chutes de tension de l'accu
 Ralentissement de montée en voiture: 2 à 30 secondes avec indication buzzer
 Ralentissement de descente: 2 à 180 secondes avec indication LED
 Durée signal d'alarme: 60 secondes avec réinitialisation
 Alimentation: 12V
 Courant d'attente: 25mA
 Sortie de relais: 5A
 Dimensions du circuit imprimé: 62 x 100mm

N°d'art.	Type	Désignation	Prix 1...
51203*	K3504	Alarme auto	12.00



DÉTECTEUR DE NIVEAU DE LIQUIDE

Cet appareil polyvalent peut être utilisé de différentes manières : - Indication électroluminescente du niveau de liquide : BAS, MOYEN, HAUT. - Contrôleur : le relais enclenche automatiquement une pompe et / ou une vanne, afin de maintenir le niveau de liquide entre le BAS et le HAUT. - Alarme : lorsque l'appareil détecte un niveau trop bas ou trop élevé (au choix), le relais enclenche p. ex. une sonnerie ou d'autres dispositifs d'alarme.

Spécifications

Aimentation: 12-14Vca ou 16-18Vcc / 100mA
 Sortie relais: 240V / 3A max.
 Dimensions:
 circuit contrôleur: 104 x 60mm
 circuit détecteur: 104 x 25mm

N°d'art.	Type	Désignation	Prix 1...
51255*	K2639	Détecteur de niveau	10.00



AMPLIFICATEUR D'ANTENNE AM-FM

Cet amplificateur vous donne 22dB d'amplification là où vous en avez besoin. Alimentation de tension continue directe ou par le câble coaxial. Boîtier métallique inclus.

Spécifications

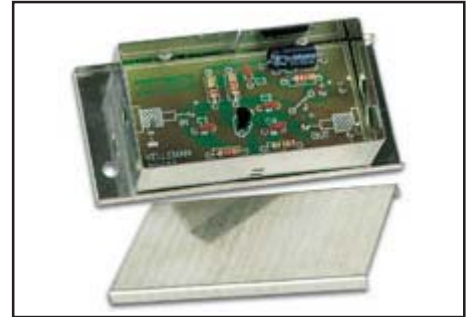
Amplification: 22dB

Alimentation: 12V à 15V / 3mA

Caractéristique de fréquence: 10MHz à 150MHz

Dimensions: 86 x 36 x 24mm

N°d'art.	Type	Désignation	Prix 1...
51207*	K2622	Amplificateur d'antenne	5.00



CARTE RELAIS UNIVERSELLE

Cette carte relais est un auxiliaire indispensable si vous souhaitez coupler des courants élevés à l'aide de commandes électroniques, tout en disposant d'une isolation des commandes.

Spécifications

8 relais livrés (possibilité d'extension à 16)

Pilotage direct des relais ou via des sorties à collecteur ouvert

Contact: 1 x repos-travail: 10A/28VCC ou 125VCA, max. 5A à 230VCA

Contact à inversion de courant par relais: max. 5A à 220V

Tension de sortie: 12V / 250mA pour l'alimentation

Alimentation: 220 ou 115Vca / 12VA

Dimensions du circuit imprimé: 150 x 212mm

N°d'art.	Type	Désignation	Prix 1...
51640*	K6714	Carte 8 relais	11.00

